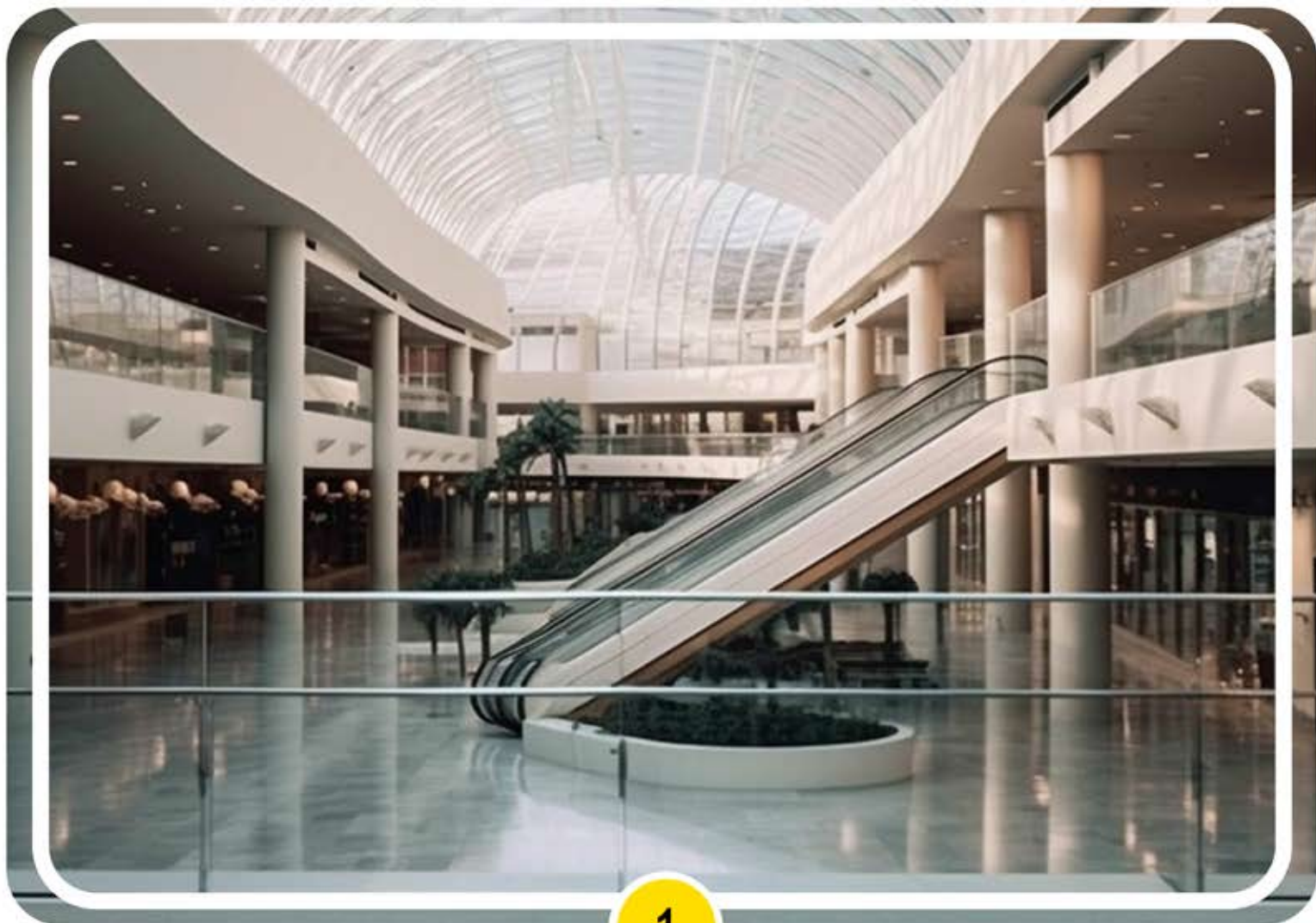


SERVICIOS

Boletín de productos



1

NOSOTROS

Historia

Somos una empresa mexicana con más de **30 años de experiencia** en el mercado. Fundada y establecida en Puebla, Pue. para satisfacer las necesidades del mercado mexicano. Trabajamos con profesionales expertos en el **desarrollo, fabricación, comercialización y aplicación**.

Nuestro laboratorio y nuestros especialistas, junto con nuestra amplia experiencia, son la base fundamental para lograr una **producción de calidad** óptima que nos distinga en el mercado de recubrimientos comerciales e industriales.

CEDIS PUEBLA

- Laboratorio.
- Producción de más de 300 millones de litros anuales.



Contamos con clientes en:

- Tlaxcala
- Hidalgo
- Veracruz
- Morelos
- Guerrero
- Tabasco
- Oaxaca
- Jalisco
- Queretaro
- San Luis Potosi
- Nuevo León
- Baja California Norte

Cientes



SOLUCIONES

A medida.

- Equipo**
- Representantes técnicos.
 - Ingenieros especializados.
 - Aplicadores cualificados.
 - Laboratorio.

Ofrecemos **rentabilidad**
sin comprometer la **calidad**.

En ISMA de México, nos enorgullecemos de ofrecer soluciones integrales para satisfacer las necesidades de nuestros clientes. Con un equipo de profesionales experimentados, capaces de gestionar eficazmente los productos y sistemas para proyectos de construcción o remodelación.

Nuestros especialistas crean productos con alta durabilidad y rendimiento, para garantizar que nuestros clientes reciban el mejor valor por su inversión.



Sistema antigraffiti.



Sistema FDA.



Sistema oficina.



CONTENIDO

HOSPITALES	01
Fachada, estacionamiento, habitaciones, consultorio, pasillo, laboratorio, etc.		
ESCUELAS	03
Fachada, salones, pasillo, cafetería, áreas deportivas, auditorio, etc.		
HOTEL	04
Fachada, lobby, habitaciones, cocina, baño, área de lavado, alberca, etc.		
CENTRO COMERCIAL	06
Fachada, estacionamiento, tiendas, sanitario, pasillo, etc.		
AUTOSERVICIO	07
Zona de carga o descarga, estructura de nave, pasillos, etc.		

PRODUCTOS

Contamos con una amplia gama de productos, diseñados para aplicarse en superficies, como madera, metal, concreto y más.

Línea vinílica: Excelente capacidad de adherencia desde yeso hasta tabla roca o concreto, la convierte en una elección ideal para interiores y exteriores.

Línea esmaltes: Destaca su resistencia y capacidad para crear una capa protectora que salvaguarda contra la corrosión, el desgaste y los daños.

Línea impermeabilizante: Crea una barrera impermeable que previene la corrosión y el deterioro causado por la exposición constante del agua.

Línea selladores: Crea una barrera, evitando filtraciones y fugas en áreas propensas a la exposición a la humedad, como techos, cimientos o paredes.

Línea pasta decorativa: Ideal para crear acabados decorativos en paredes y techos. Puede moldearse a una variedad de diseños personalizados.

Línea Wood Lack's: Desempeñan un papel fundamental en el cuidado, tratamiento y embellecimiento de la madera.

Línea especialidades: Productos diseñados para proteger superficies, como metal, concreto y otros materiales.

Línea recubrimientos: Soluciones para suelos, prevención de incendios y acabados protectores contra sustancias químicas.



CALIDAD

Nuestro laboratorio analiza y ofrece soluciones adaptadas a cada espacio.



ENVÍO

Se realiza envío a domicilio dentro de la República Mexicana.



PERSONALIZACIÓN

Ofrecemos productos personalizados que se adaptan a sus necesidades y requisitos.



HOSPITAL



ESMALTE D+

GOLDEN VIN

ESMALTE TRÁFICO COMERCIAL

Vinilica GOLDEN VIN

Alta lavabilidad, excelente poder cubriente y rendimiento.

Esmalte D+

Secado rápido con propiedades anticorrosivas.

Esmalte Tráfico Comercial

Secado rápido ideal para señalamientos.



GOLDEN VIN

ESMALTE D+

ESMALTE EPÓXICO

Esmalte Epóxico

Resistente a agentes químicos,
disolventes, etc.

Esmalte D+

Secado rápido con propiedades
anticorrosivas.

Vinílica GOLDEN VIN

Alta lavabilidad, excelente poder
cubriente y rendimiento..



ESMALTE EPÓXICO

ESMALTE PARA HORNEO

AUTONIVELANTE EPÓXICO

Esmalte Epóxico

Provee protección a diferentes superficies.

Autonivelante epóxico

Resistente a sustancias corrosivas, detergentes, disolventes, etc.

Esmalte para horneado

Provee excelente resistencia, adherencia y protección.



○ PASTA MARMOLIN

○ ARA VIN

○ SELLADOR ALTOS SOLIDOS

○ AUTONIVELANTE EPÓXICO

Pasta marmolin: Resiste la formación de hongos garantizando un aspecto impecable.

Sellador altos solidos: Oculta imperfecciones y poros de la madera.

Vinilica ARA VIN: Reduce el 99% del desarrollo de hongos, bacterias y microorganismos.

Autonivelante epóxico: Protección contra diversas sustancias corrosivas.



ESMALTE SR-9002

ESMALTE D+

KIT AUTONIVELANTE EPÓXICO

Kit autonivelante epóxico

Ideal para rellenar, sellar grietas o fisuras de gran amplitud.

Esmalte D+

Secado rápido con propiedades anticorrosivas.

Esmalte SR-9002

Reduce costos de aplicación y mantenimiento.



ESMALTE ALTA TEMPERATURA

PRIMER INORGANICO DE ZINC

ESMALTE ALTA TEMPERATURA

DESENGRASANTE GBK

ESMALTE POLIURETANO

Esmalte alta temperatura: Excelente resistencia a cambios de temperatura.

Primer inorganico de zinc: Resistente a la abrasión, solventes, ambientes húmedos, etc.

Desengrasante GBK: Limpia y desengrasa pastes eléctricas y equipos.

Esmalte Poliuretano: Resistencia a ambientes corrosivos y solventes.



IMPERLASTIC 3 años

Ofrece un rendimiento sobresaliente, una adherencia excelente y una duración de 3 años.

Rendimiento teórico: 1-1.5 M2/L
Secado al tacto: 20-30 minutos
Color: Rojo óxido y blanco
Presentación: 4 y 19 litros



IMPERLASTIC 5 años

Excelente elasticidad, resistencia y una alta capacidad de soportar el ambiente por 5 años.

Rendimiento teórico: 1-1.5 M2/L
Secado al tacto: 20-30 minutos
Color: Rojo óxido y blanco
Presentación: 4 y 19 litros



IMPERLASTIC 7 años

Formulado para proteger y resistir la interperie por un periodo de 7 años.

Rendimiento teórico: 1-1.5 M2/L
Secado al tacto: 20-30 minutos
Color: Rojo óxido y blanco
Presentación: 4 y 19 litros



UNDERSYL

Se aplica en diferentes superficies como madera, sellado de chasis, laminas, etc.

Rendimiento teórico: 1-1.5 M2/L
Secado al tacto: 4-6 hrs.
Color: Negro
Presentación: 4 y 19 litros

ESCUELA



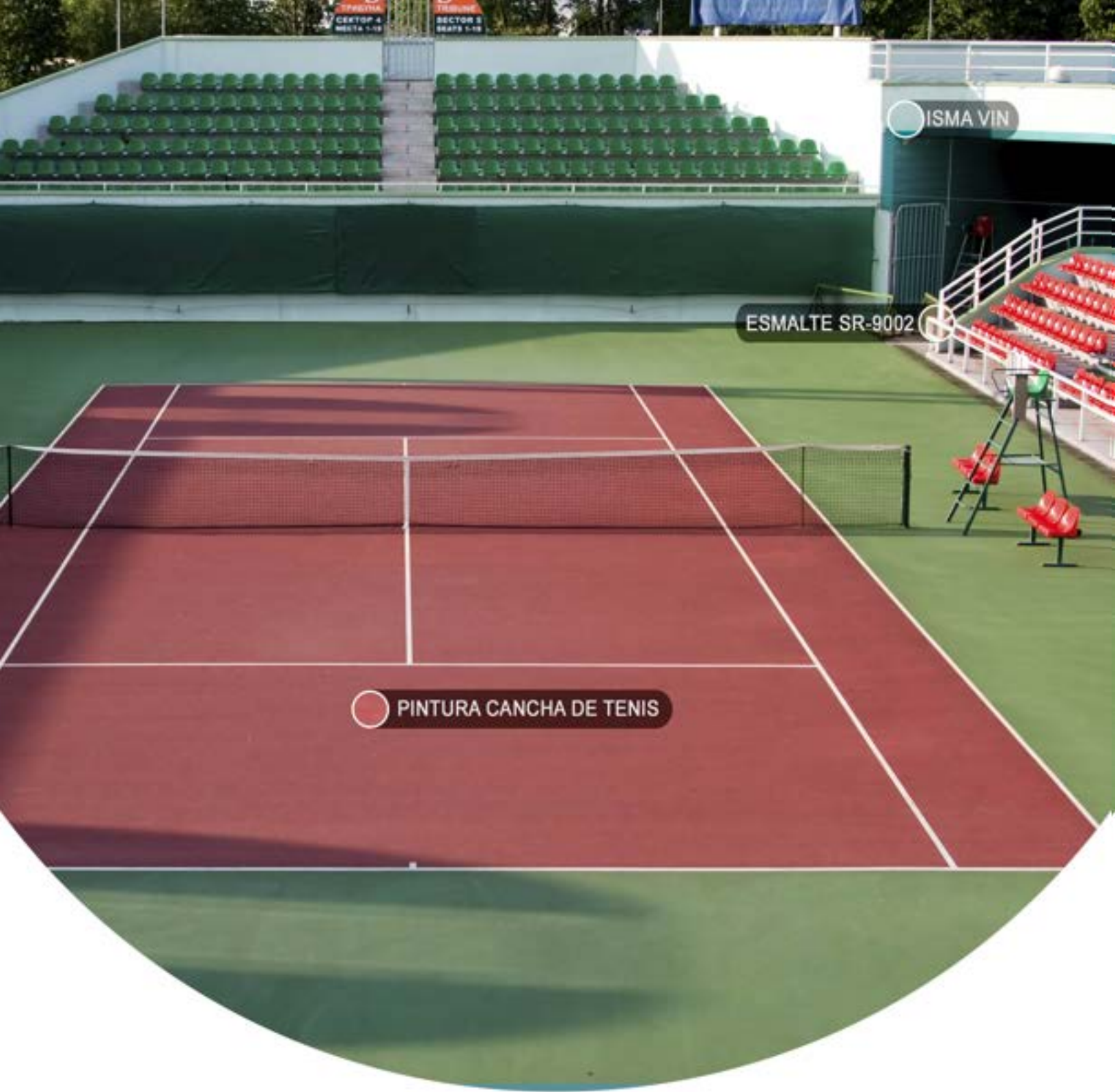


Vinílica GOLDEN VIN: Alta lavabilidad, excelente poder cubriente y rendimiento.

Primer SR-9002: Mejora la adhesión entre la superficie, prolongando la vida útil del esmalte.

Esmalte D+: Secado rápido contiene propiedades anticorrosivas con buena retención de color.

Esmalte Tráfico Comercial: Secado rápido es ideal para señalamientos en diferentes superficies.



PINTURA CANCHA DE TENIS

ESMALTE SR-9002

ISMA VIN

Esmalte cancha de tenis
Es antirreflejante, además evita
derrapes sobre la superficie.

Esmalte SR-9002
Reduce altamente los costos de
aplicación y mantenimiento.

Línea vinílica ISMA VIN
Gran poder cubriente, rendimiento
y resistencia.



ESMALTE D+

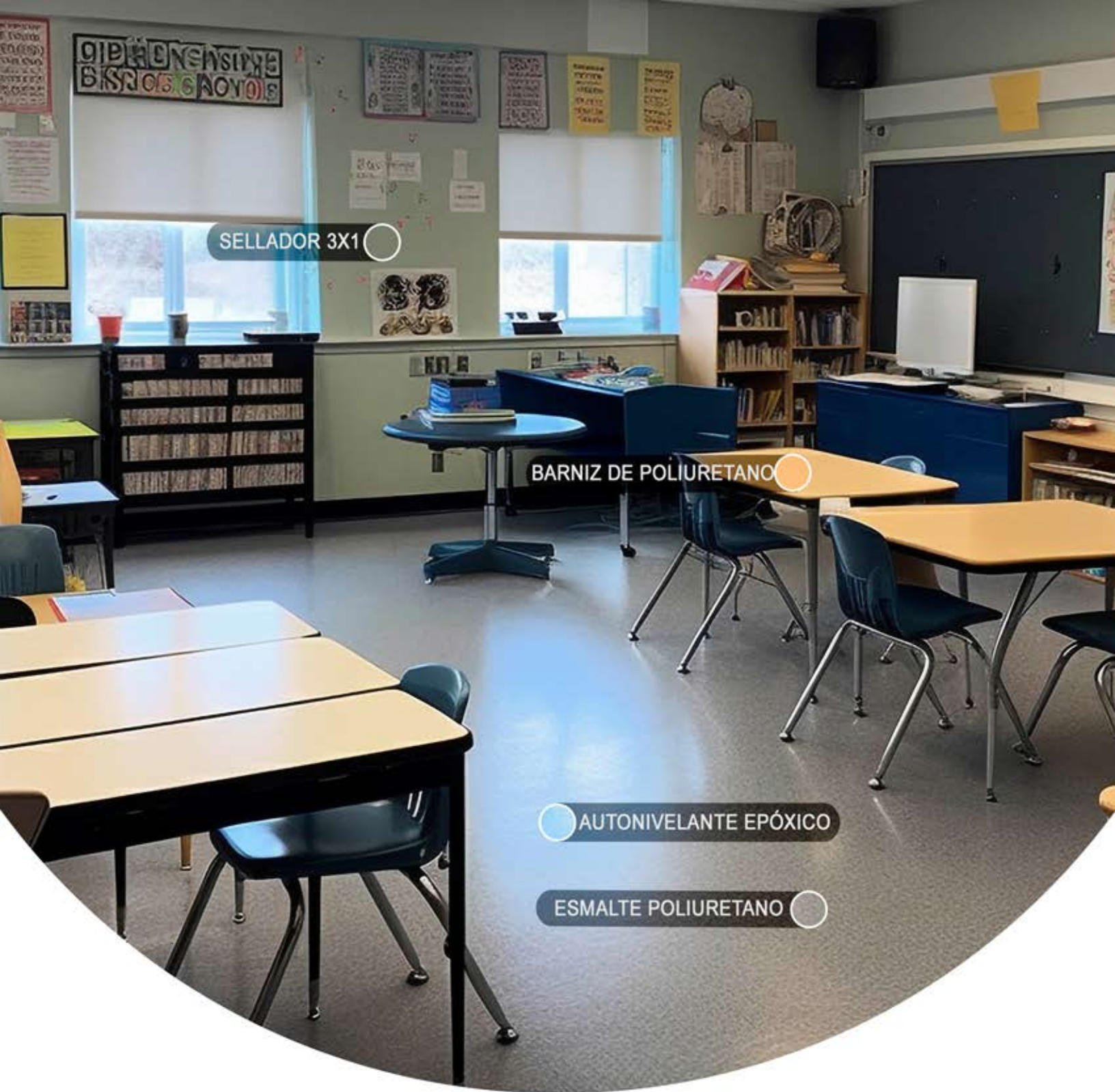
ESMALTE PARA ALBERCA

Esmalte RAL-9002

Anticorrosivo con resistencia a la interperie, durabilidad y adherencia.

Esmalte para alberca

Resistencia al agua dulce o salada, a la abrasión y corrosión.



SELLADOR 3X1

BARNIZ DE POLIURETANO

AUTONIVELANTE EPÓXICO

ESMALTE POLIURETANO

Barniz de poliuretano: Protección contra manchas y arañazos. Resiste al agua y alcoholes.

Sellador 3x1: Sella y protege las superficies, evitando el paso de la humedad.

Autonivelante epóxico: Mejora considerablemente el aspecto de las superficies.

Esmalte poliuretano: Protege a través de películas duras y flexibles.



GOLDEN VIN

ESMALTE D+

TINTA PARA MADERA

TINTA PARA MADERA

BARNIZ DE POLIURETANO

Vinílica GOLDEN VIN: Excelente rendimiento y alta resistencia al lavado.

Esmalte D+: Reduce considerablemente los costos de aplicación y mantenimiento.

Tinta para madera: Excelente retención de color y secado ultra rápido.

Esmalte poliuretano: Protege creando películas duras y flexibles.



GOLDEN VIN

ESMALTE SR-9002

PINTURA EN AEROSOL

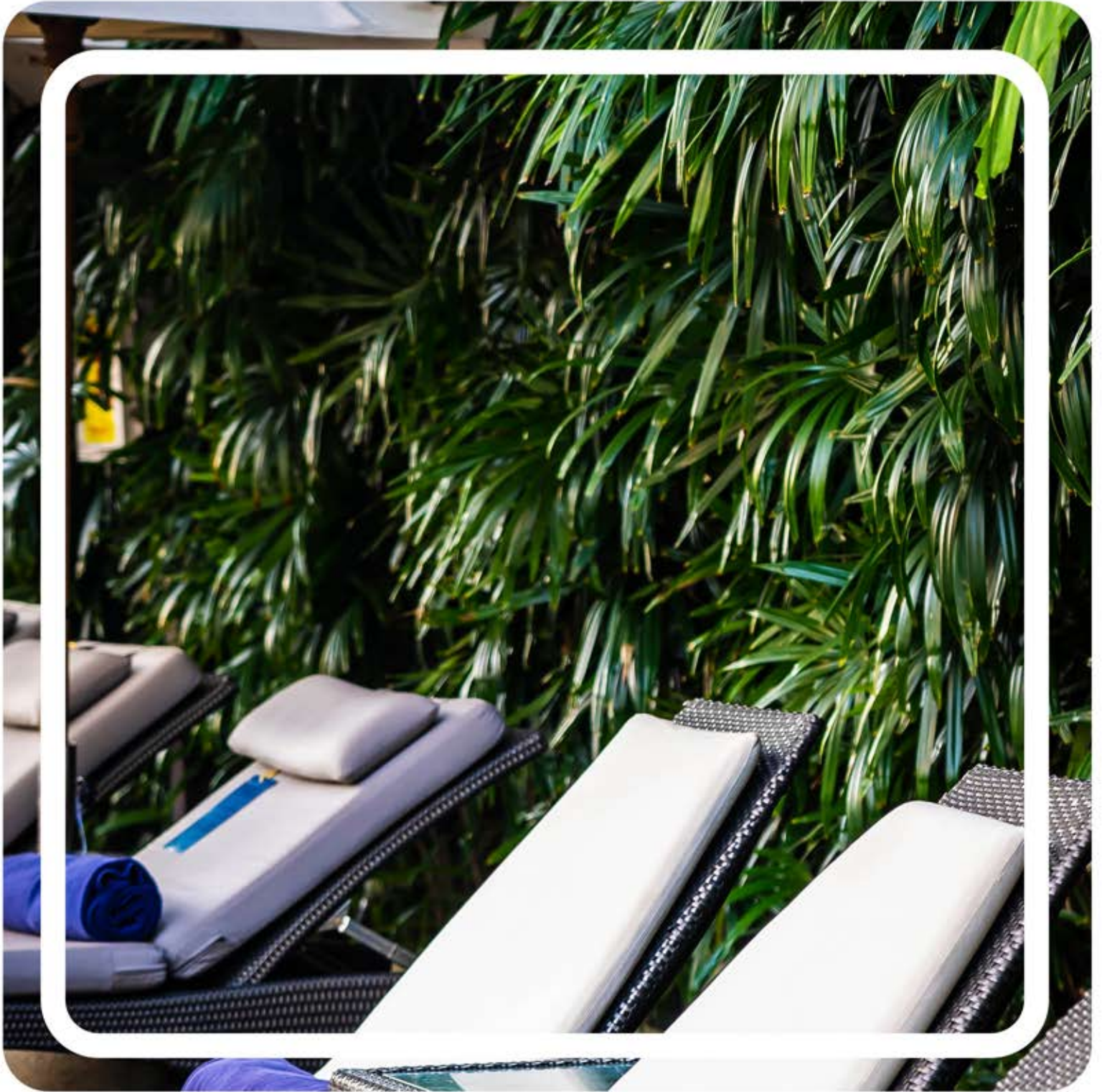
BARNIZ DE POLIURETANO

Vinílica GOLDEN VIN: Excelente rendimiento y poder cubriente.

Esmalte D+: Secado rápido con propiedades anti-corrosivas.

Pintura en aerosol: Gran poder cubriente y de secado rápido.

Barniz de poliuretano: Protección contra manchas y arañazos. Resiste el agua y más.



HOTEL



GOLDEN VIN

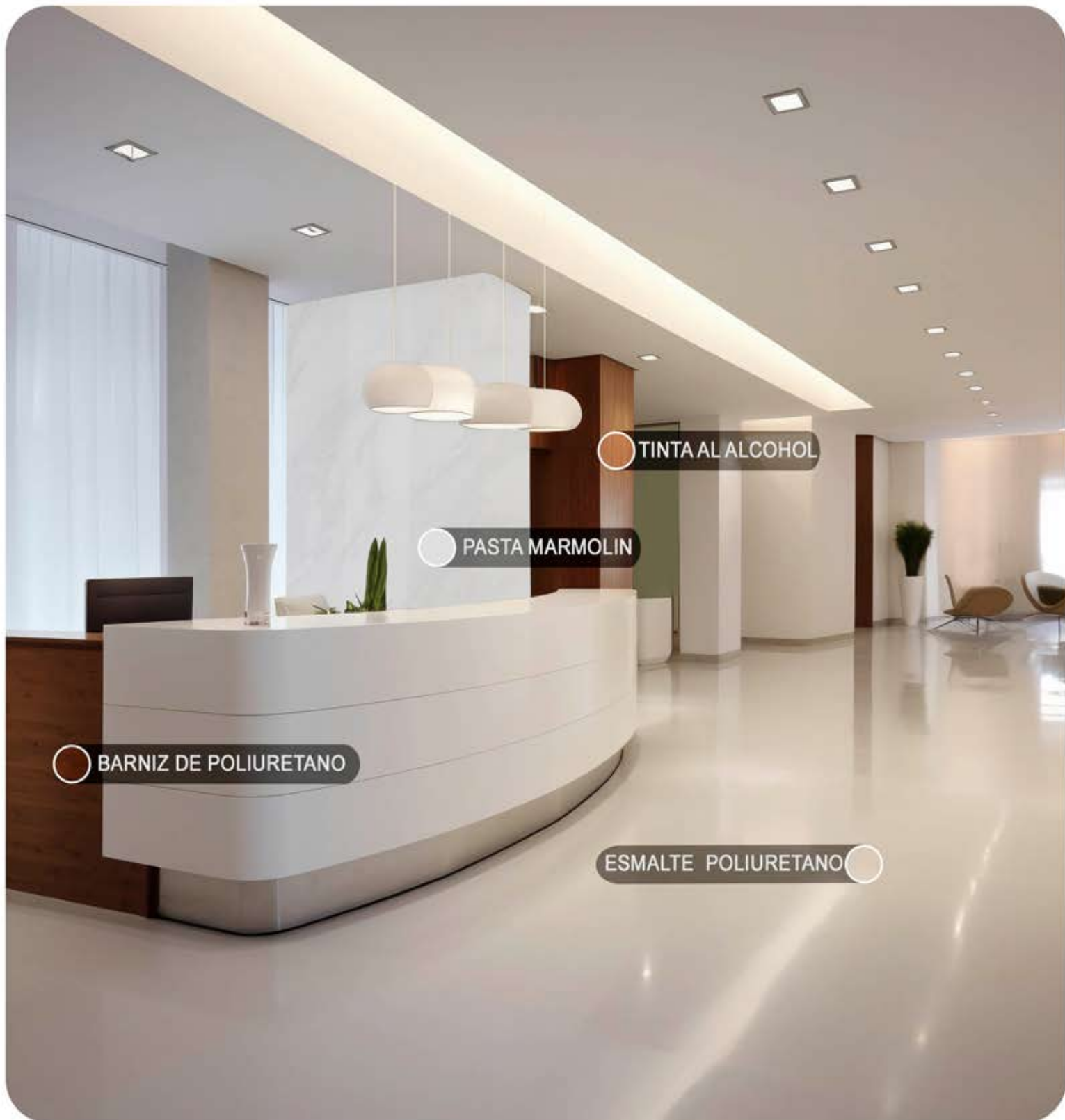
ESMALTE SR-9000

Esmalte SR-9000

Reduce altamente los costo de aplicación y mantenimiento.

Línea vinílica GOLDEN VIN

Alta resistencia a la lavabilidad y excelente poder cubriente.

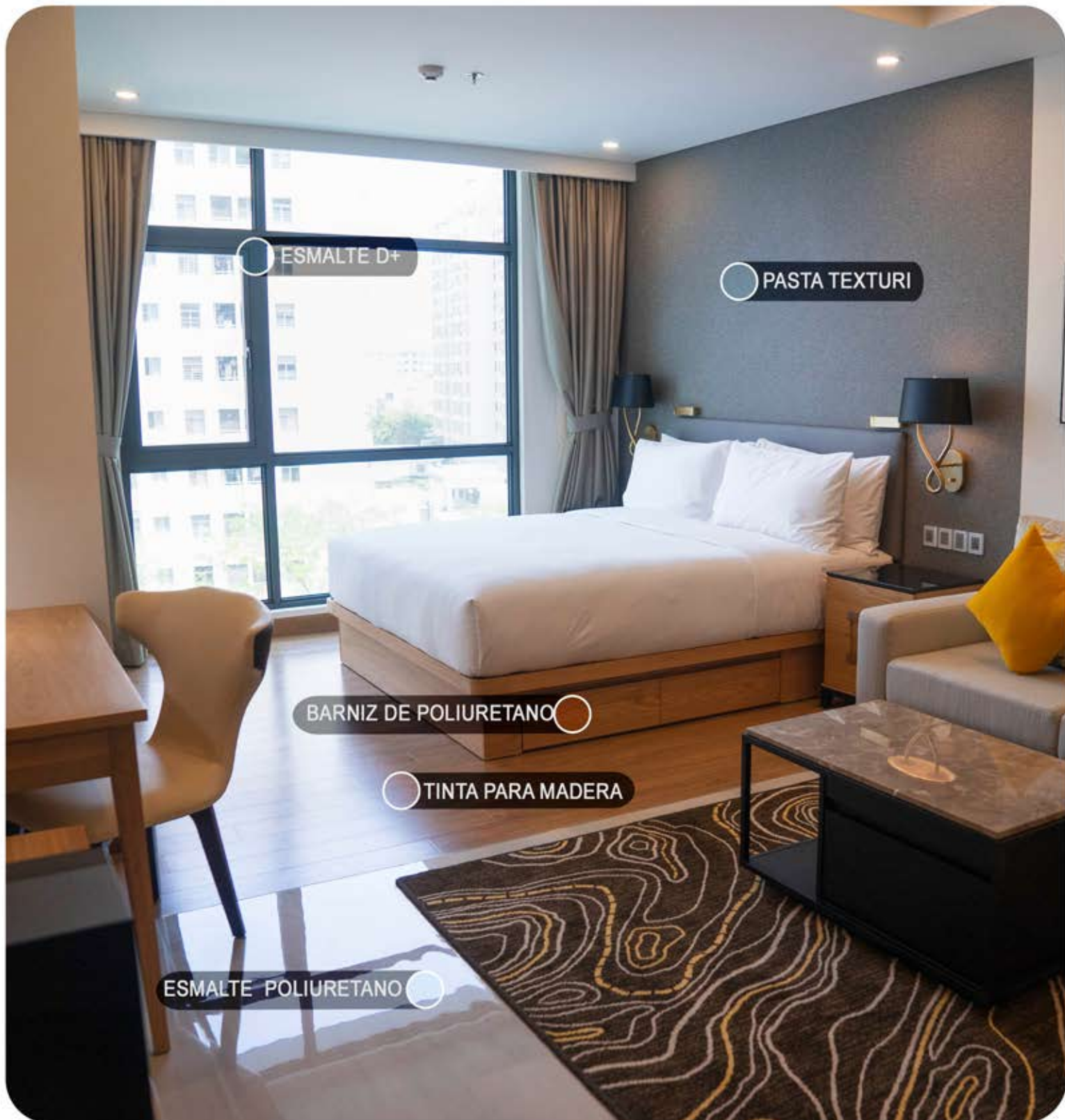


Esmalte poliuretano: Mantiene su brillo y color entre 4 a 6 años.

Pasta marmolin: Alta resistencia de formación de hongos, garantizando un aspecto impecable.

Tinta al alcohol: Excelente retención de color y secado ultra rápido.

Barniz de poliuretano: Protección contra manchas y arañazos. Resiste el agua y más.



ESMALTE D+

PASTA TEXTURI

BARNIZ DE POLIURETANO

TINTA PARA MADERA

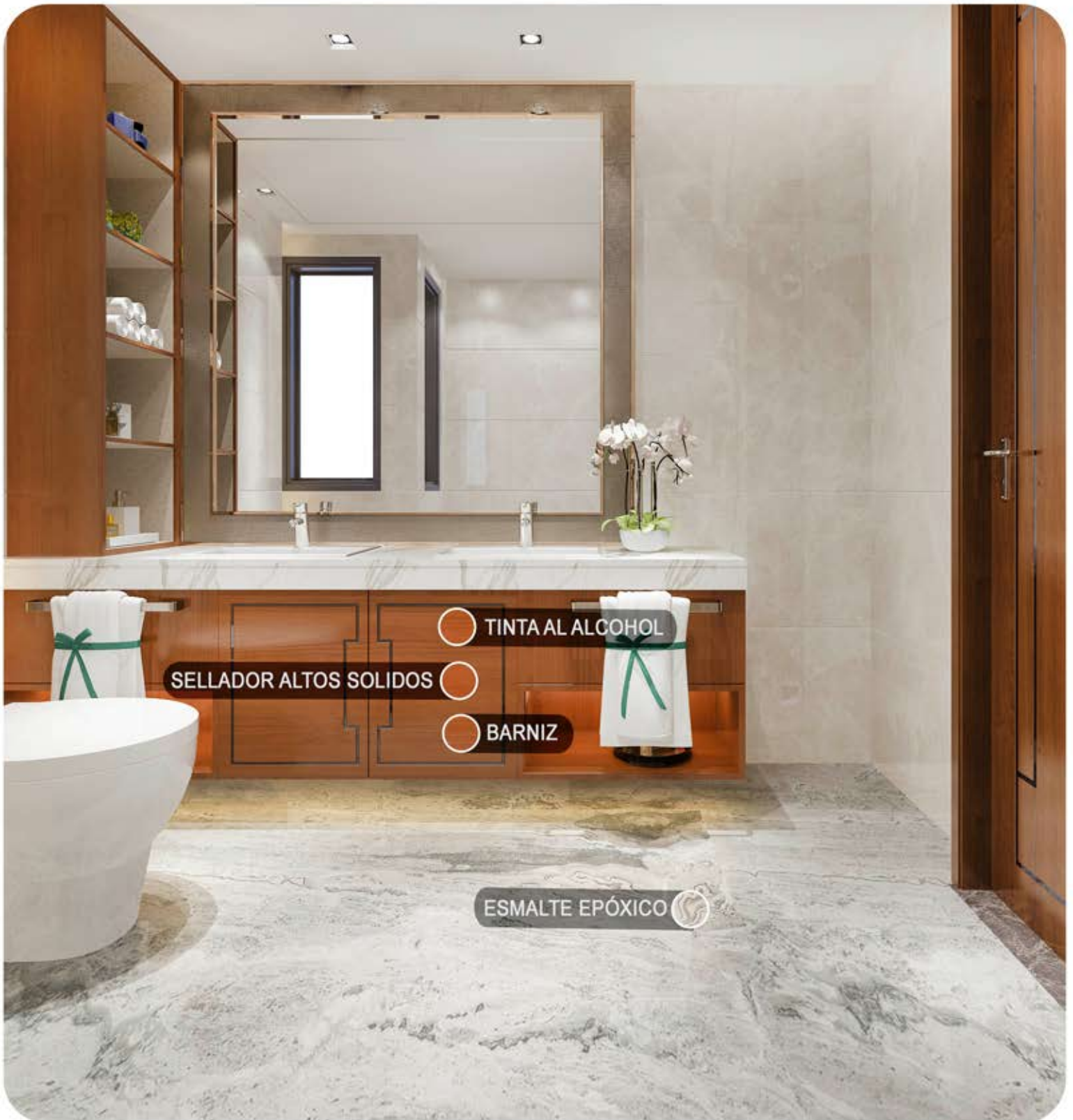
ESMALTE POLIURETANO

Esmalte poliuretano: Mantiene su brillo y color entre 4 a 6 años.

Pasta texturi-ISMA: Alta resistencia climas extremos y evita el desarrollo de hongos y bacterias.

Esmalte D+: Anticorrosivo de secado rápido con excelente retención de color.

Barniz de poliuretano: Protección contra manchas y arañazos. Resiste el agua y más.



Esmalte epóxico: Excelente protección al desarrollo de microorganismos.

Tinta al alcohol: Excelente retención de color y de secado ultra rápido.

Sellador altos solidos: Oculta eficazmente los poros e imperfecciones de la madera.

Barniz: Provee un acabado con brillo a la madera.

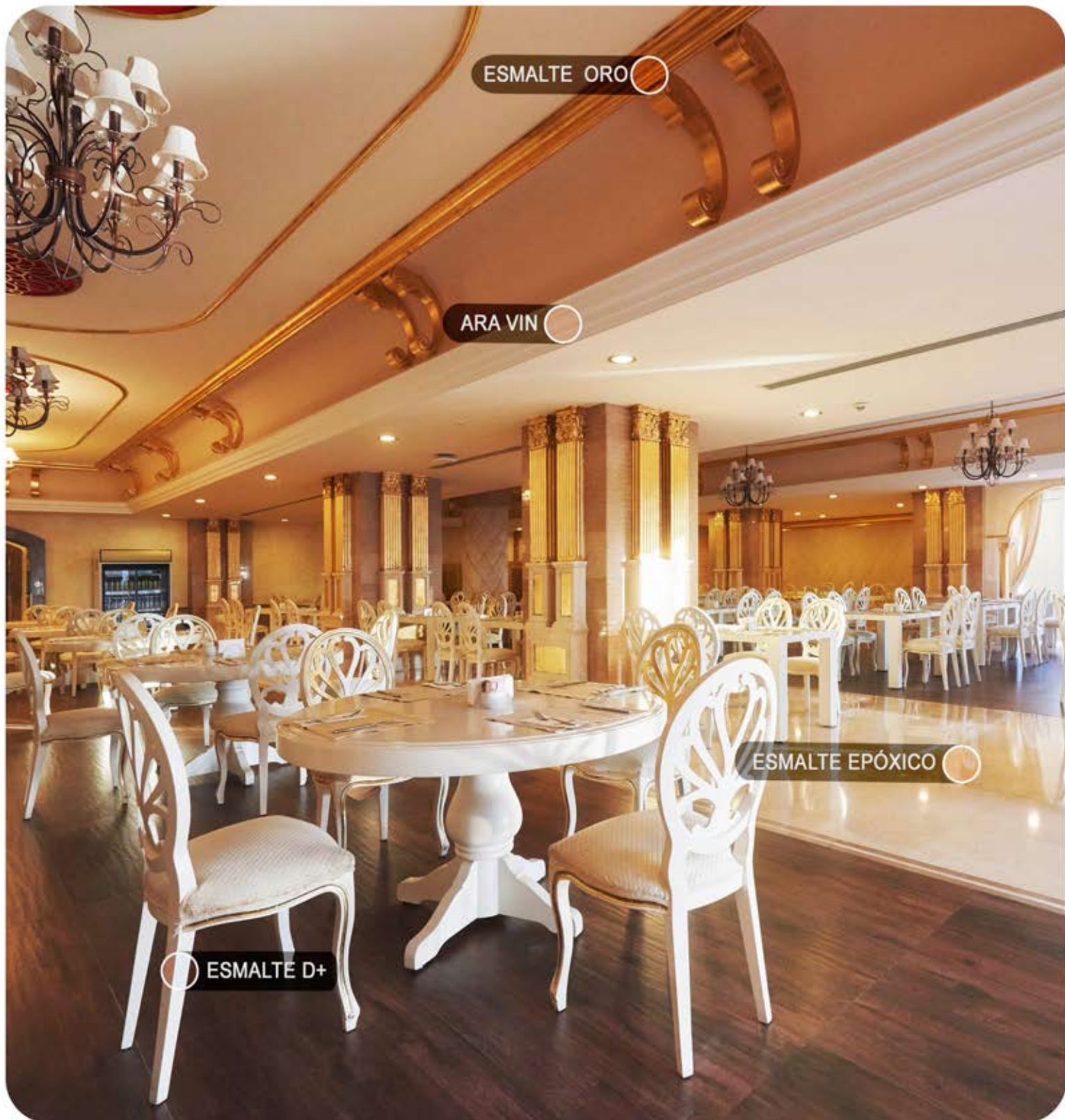
A photograph of a commercial kitchen featuring long stainless steel counters, shelving units, and overhead hoods. The kitchen is well-lit with recessed ceiling lights. Two callout boxes with white circles point to specific features: one points to a hood and the other to the counter surface.

DESENGRASANTE RAI UNIVERSAL

ESMALTE DE ALTA TEMPERATURA

Esmalte de alta temperatura
Resistencia a cambios bruscos de temperatura.

Desengrasante RAI UNIVERSAL
Disuelve fácilmente la suciedad y la grasa.



ESMALTE ORO

ARA VIN

ESMALTE EPÓXICO

ESMALTE D+

Vinílica ARA VIN: Reduce el 99% del desarrollo de hongos, bacterias y más.

Esmalte D+: Provee propiedades anticorrosivas con secado rápido.

Esmalte epóxico: Resistencia a la corrosión, detergentes, vapores, aceites, etc.

Esmalte oro: Provee un acabado color oro.



Esmalte para alberca: Alta resistencia a la interperie, al agua salada y/o dulce.

Esmalte epóxico: Resistencia a la corrosión, al agua salada, detergentes, etc.

Tinta al alcohol: Excelente retención de color y secado ultra rápido.

Barniz de poliuretano: Cuenta con resistencia al agua y a los alcoholes.



LÍNEA VINÍLICA ECO VIN

Rendimiento teórico: 3-4 M2/L

Secado al tacto: 30-40 minutos

Color: Claros y blanco

Presentación: 4 y 19 litros

LÍNEA VINÍLICA PINTA MAS

Rendimiento teórico: 6-8 M2/L

Secado al tacto: 20-30 minutos

Color: Claros y blanco

Presentación: 4 y 19 litros

LÍNEA VINÍLICA ISMA VIN

Rendimiento teórico: 8-10 M2/L

Secado al tacto: 20-30 minutos

Color: Disponibilida dde colores

Presentación: 4 y 19 litros

LÍNEA VINÍLICA GOLDEN VIN

Rendimiento teórico: 8-10 M2/L

Secado al tacto: 20-30 minutos

Color: Disponibilidad de colores

Presentación: 4 y 19 litros



LÍNEA VINÍLICA ARA VIN

Rendimiento teórico: 10-12 M2/L

Secado al tacto: 30-40 minutos

Color: Claros y blanco

Presentación: 4 y 19 litros



CENTRO COMERCIAL

La **representación visual** de las áreas idóneas para la aplicación de nuestros productos en un entorno comercial desempeña un papel crucial al permitir la **identificación y clasificación** de aquellas zonas que requieren intervención prioritaria en tareas de mantenimiento.



ESMALTE D+

GOLDEN VIN

ESMALTE TRÁFICO COMERCIAL

Vinílica GOLDEN VIN

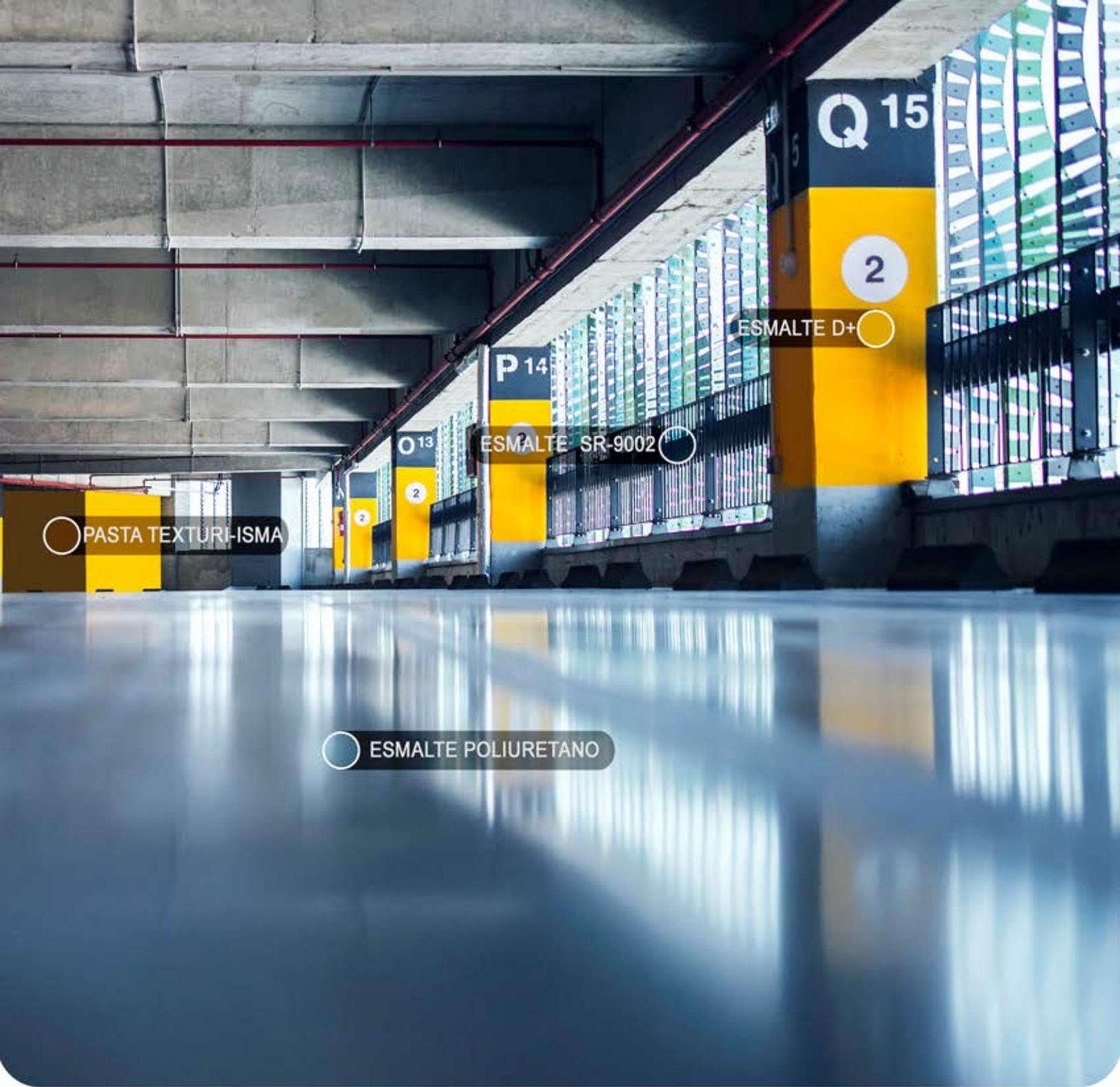
Resistencia a la lavabilidad, excelente poder cubriente.

Esmalte D+

Provee propiedades anticorrosivas y secado rápido.

Esmalte tráfico comercial

Secado rápido ideal para señalamientos.



○ PASTA TEXTURI-ISMA

○ ESMALTE SR-9002

○ ESMALTE D+

○ ESMALTE POLIURETANO

Esmalte D+: Propiedades anticorrosivas y con excelente retención de color y secado rápido.
Pasta texturi-ISMA: Permite limpiar y desengrasar partes eléctricas y equipos.

Esmalte SR-9002: Reduce altamente los costos de aplicación y mantenimiento.

Esmalte Poliuretano: Soporta exposiciones prolongadas a la interperie.



PASTA MARMOLIN

AUTONIVELANTE EPÓXICO

Pasta marmolin

Alta resistencia a la formación de hongos.

Autonivelante epóxico

Proporciona protección y un acabado de ultra brillo.



PINTURA EN AEROSOL

TINTA AL ALCOHOL

BARNIZ DE POLIURETANO

ESMALTE EPÓXICO

Pintura en aerosol: Provee un excelente poder cubriente y de secado rápido.

Tinta al alcohol: Excelente retención de color y de secado ultra rápido.

Esmalte epóxico: Protege y mantiene su brillo por más de 4 a 6 años.

Barniz de poliuretano: Provee resistencia contra manchas y arañazos.



GOLDEN VIN

ESMALTE D+

PASTA TEXTURI-ISMA

ESMALTE POLIURETANO

Vinílica GOLDEN VIN: Alta lavabilidad, excelente poder cubriente y rendimiento.

Pasta TEXTURI-ISMA: Alta resistencia a climas extremos y protege del desarrollo de hongos.

Esmalte D+: Secado rápido contiene propiedades anticorrosivas con buena retención de color.

Esmalte Poliuretano: Resistencia y durabilidad en áreas de tránsito peatonal.



PASTA MARMOLIN

BARNIZ DE POLIURETANO

Pasta texturi-ISMA

Alta resistencia a la formación de hongos y bacterias.

Barniz de poliuretano

Protección y resistencia contra manchas y arañazos.

AUTOSERVICIOS





UNDERSYL

PRIMER SR-9002

ESMALTE SR-9002

ESMALTE TRÁFICO SCT

ESMALTE D+

Esmalte tráfico SCT: Garantiza la máxima visibilidad. Uso de señalética en estacionamientos, etc.

Esmalte SR-9002: Reduce altamente los costos de aplicación y mantenimiento.

Esmalte D+: Secado rápido contiene propiedades anticorrosivas con buena retención de color.

Undesyl: Impermeabilizante con duración de 3 a 5 años. Se aplica en superficies como lamina , etc.



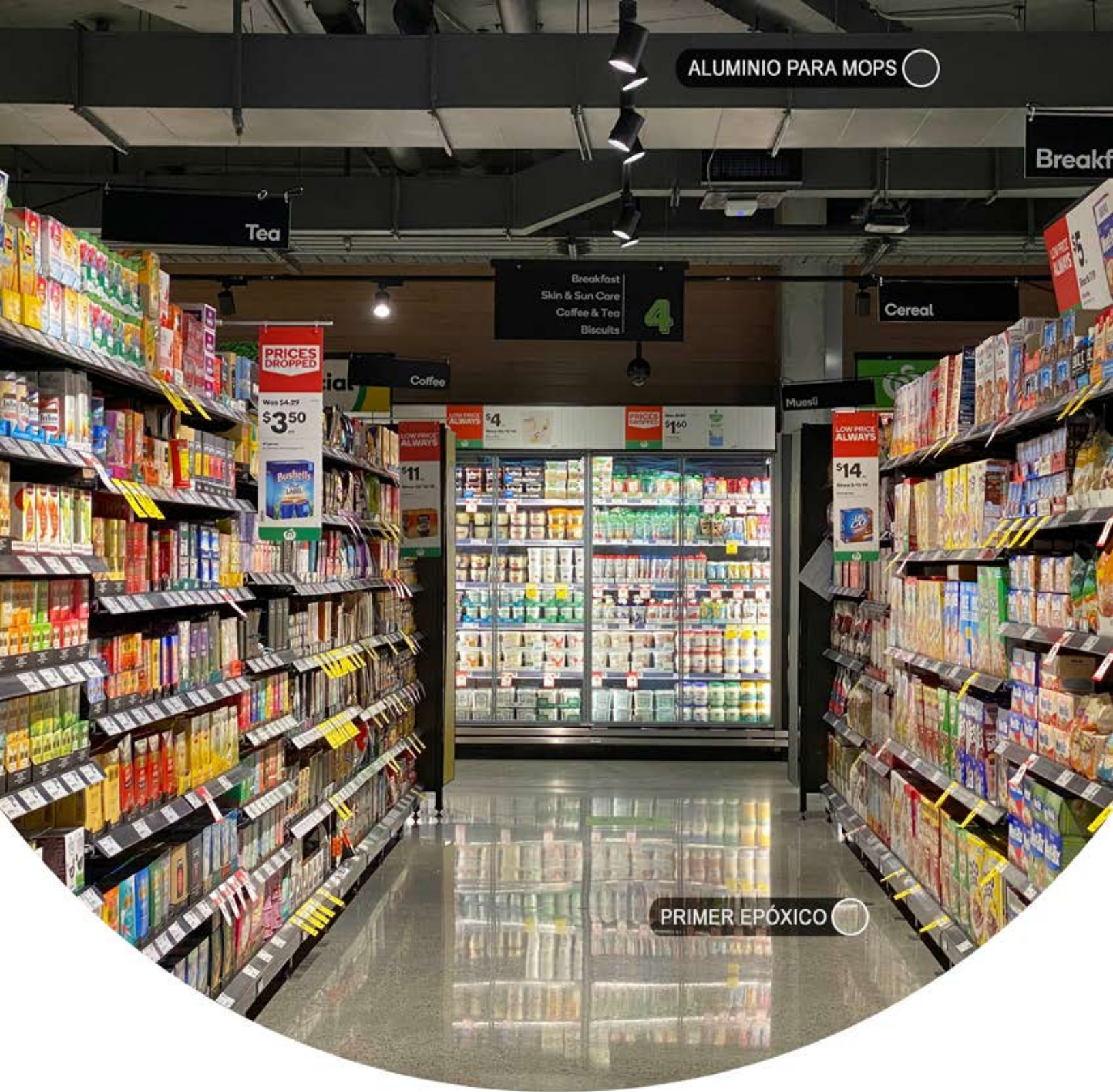
ESMALTE D+

ESMALTE SR-9002

Línea vinílica GOLDEN VIN
Alta lavabilidad, excelente poder
cubriente y rendimiento.

Esmalte D+
Propiedades anticorrosivas con
secado rápido.

Esmalte SR-9002
Anticorrosivo con resistencia a la
interperie.



ALUMINIO PARA MOPS ○

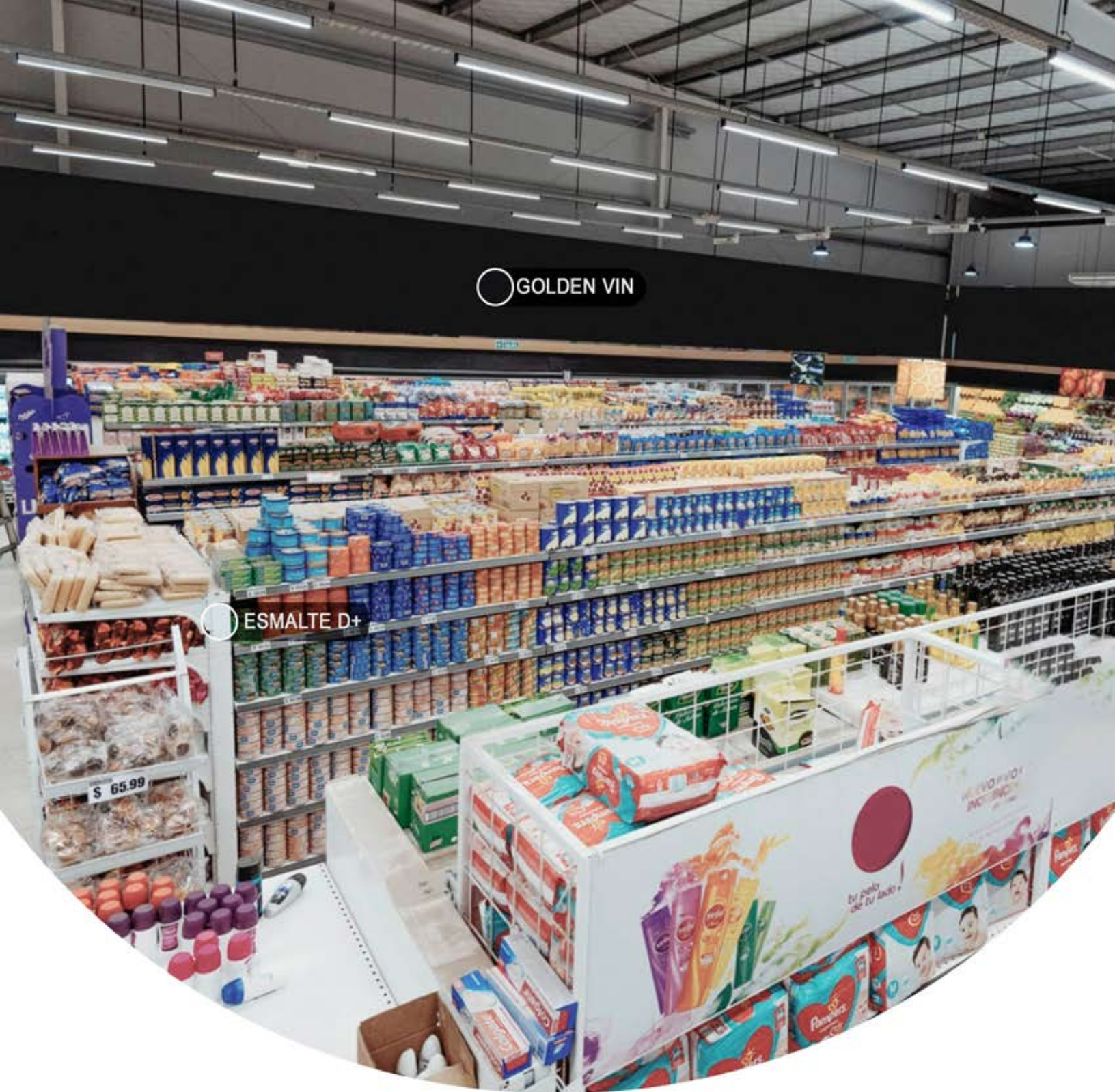
PRIMER EPÓXICO ○

Primer epóxico

Protege superficies ambientes
expuestos a ambientes húmedos.

Aluminio para mops

Crea películas impermeables y
resistentes.



ESMALTE D+

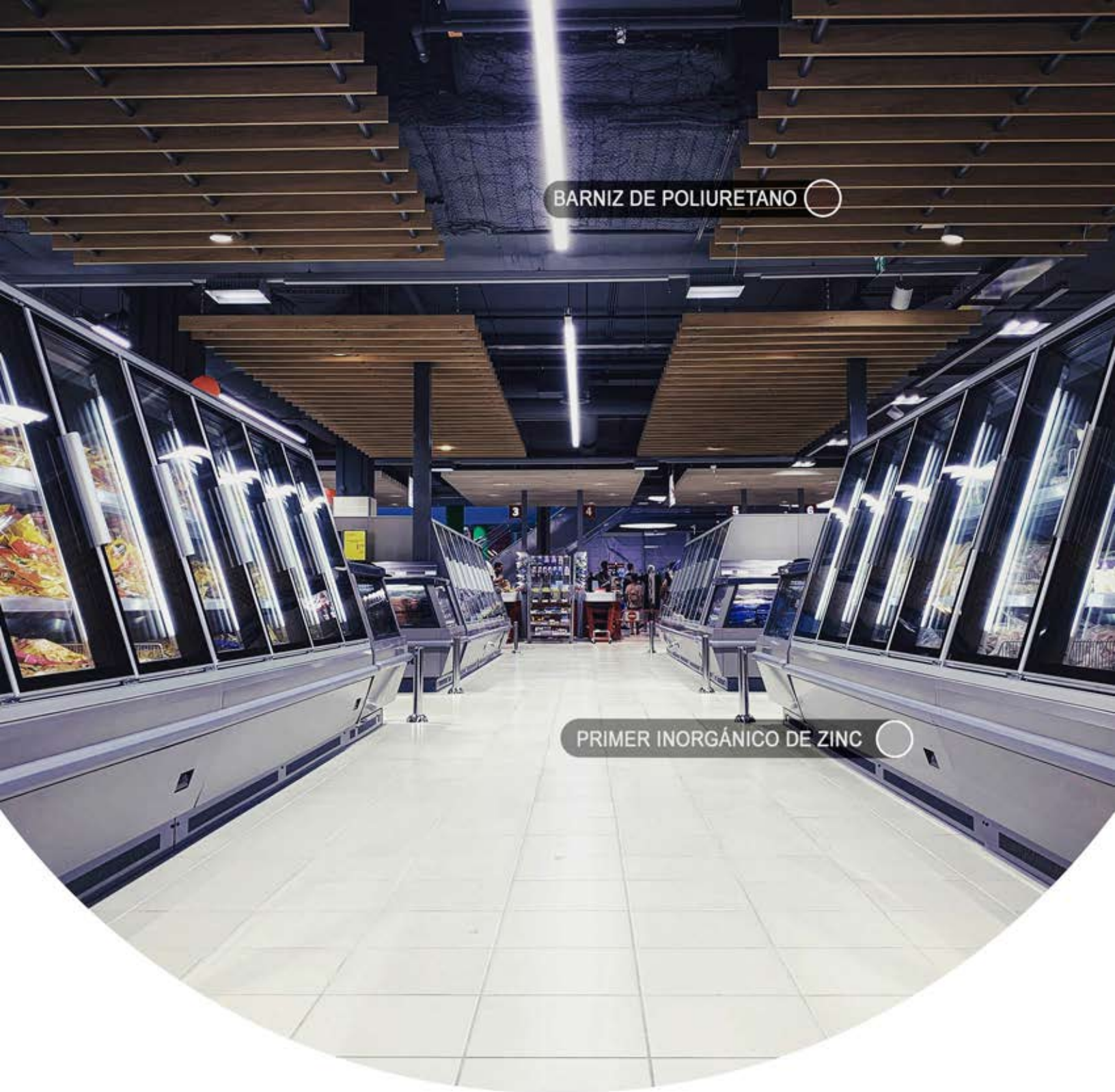
GOLDEN VIN

Esmalte D+

Anticorrosivo de secado rápido y excelente retención de color.

Línea vinílica GOLDEN VIN

Alta lavabilidad, excelente poder cubriente y rendimiento.



BARNIZ DE POLIURETANO

PRIMER INORGÁNICO DE ZINC

Primer inorgánico de zinc
Protege y resiste la abrasión,
ambientes húmedos, etc.

Barniz de poliuretano
Proporciona una excelente protec-
ción y de limpieza fácil.



ESMALTE SR-9002

ESMALTE D+

Esmalte D+
Anticorrosivo de secado rápido y excelente retención de color.

Esmalte SR-9002
Reduce costos de aplicación y mantenimiento.

www.ismademexico.com.mx
Av. San Lorenzo 806, Sancto-
rum, 72730 Puebla, Pue.

